

**Graf & Kübler Abbundnews 2016**  
**„Halleneinweihung und aktuelle Projekte“**



**Investition: Erweiterung Trocknungskapazität**

*Im Winter / Frühjahr 2015 haben wir auf unserem Werksgelände eine neue Energiespartrocknungsanlage der Fa. Mühlböck vom Typ 1306 installiert.*

*Diese Economy- Anlage spart bis zu 25% an thermischer Energie.*



Wir konnten mit diesem Schritt unsere Trocknungskapazität um ca. 60% erhöhen. Ab sofort können wir unsere gesamte Ware technisch trocknen bzw. einer IPPC- Hitzebehandlung gemäß ISPM Nr. 15 unterziehen. Hiermit reagieren wir auf die geänderten Anforderungen des Marktes, der künftig bei allen Produkten ausschließlich getrocknete Ware verlangen wird.

In der Summe betreiben wir aktuell drei große Frischluft / Abluft Trockenkammern mit einer Kapazität von 120- 160 m<sup>3</sup> Schnittholz je Kammer sowie als „Feuerwehrkammer“, für die besonders dringenden Aufträge, eine Vakuumtrocknungsanlage mit einer Kapazität von 25m<sup>3</sup> und einer Trocknungsdauer von nur 5 Tagen.



**Halleneinweihung: 300 Gäste feiern Einweihung der neuen Abbundhalle**



**Haben Sie den Artikel über uns in der „Holzbau & Ausbau“ Ausgabe Juni 2016 gesehen?**

*Über 300 Gäste konnte die Geschäftsleitung des Abbundzentrum Graf & Kübler sowie des Holzwerk Kübler am Abend des 19.03.2016 in Ihrer neuen Abbundhalle begrüßen.*

*Anlass der Feier war die Einweihung der neuen Produktions- / Abbundhalle.*

Bei der Begrüßungsrede blickte Georg Kübler auf 30 Jahre des aktiven Unternehmertums zurück. Dabei wurde deutlich, dass mit der Übernahme des Betriebes Jahre des Aufbaus anstanden. 1986, im Jahr der Übernahme, wurde eine neue Sägehalle mit erster Mechanisierung gebaut. Kurze Zeit Später, im Jahr 1993 wurde das Abbundzentrum Graf & Kübler gegründet und im Jahr 2000 wurde eine Computer gesteuerte Bauholzkreissägeanlage in Betrieb genommen.



Nach dem Abendessen erläuterte Jörg Kübler die aktuelle Entwicklung der Betriebe und zeigte Zukunftspläne auf. So wurde geschildert, dass in den Nullerjahren viel Geld in den Ausbau der Trocknungskapazitäten sowie eine Biomasse Heizzentrale investiert wurde. Heute kann man in Oberschwandorf nahezu den gesamten Einschnitt inkl. Seitenware technisch trocknen und bei Bedarf zu Konstruktionsvollholz MH® hobeln.



Die Strategie 2020 wurde mit „Vom Baumstamm zum hochwertigen Holzbauelement“ überschrieben. Als erster Schritt hat man daher die am 19.03. 2016 eingeweihte Abbundhalle errichtet.

In dieser steht eine hochmoderne Hundegger K3i 5-Achs Abbundanlage samt Hobelautomat HM400.

Und außerdem, als Grundlage der erhöhten Fertigungstiefe, ein woodtec® Elementbautisch mit sämtlichem Zubehör.

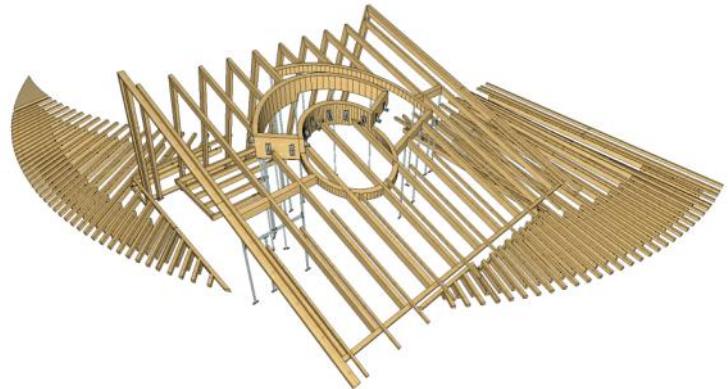




**Referenz: Wohnhaus im Nordschwarzwald**

---

Im Sommer 2015 haben wir von einem Holzbaubetrieb im Nordschwarzwald den Konstruktions- und Fertigungsauftrag für ein nicht ganz alltägliches Wohnhaus erhalten.



Die Graf & Kübler GmbH & Co. KG hat die Konstruktionsvollholz MH Fix® Sparren für das gewölbte Dach über dem EG sowie die geraden BSH- Sparren für das asymmetrische Satteldach im DG geliefert. Weiterhin wurden die, in Grund und Höhe geschwungenen BS-Hölzer, welche einen Wasserspeicherturm umschließen, konstruiert und geliefert.

Sämtliche Stahlteile, 60mm starke Binderholz- Brettsperrholzelemente (BBS) und 3-Schichtplatten waren in unserem Konstruktions- und Lieferumfang enthalten. Die 60mm BBS Platten tragen die „ausgewechselten“ Sparren am Steildach, da die geschwungenen BS-Hölzer statisch nicht als tragend berücksichtigt werden konnten.

**Referenz: Wohnhaus in Stuttgart**

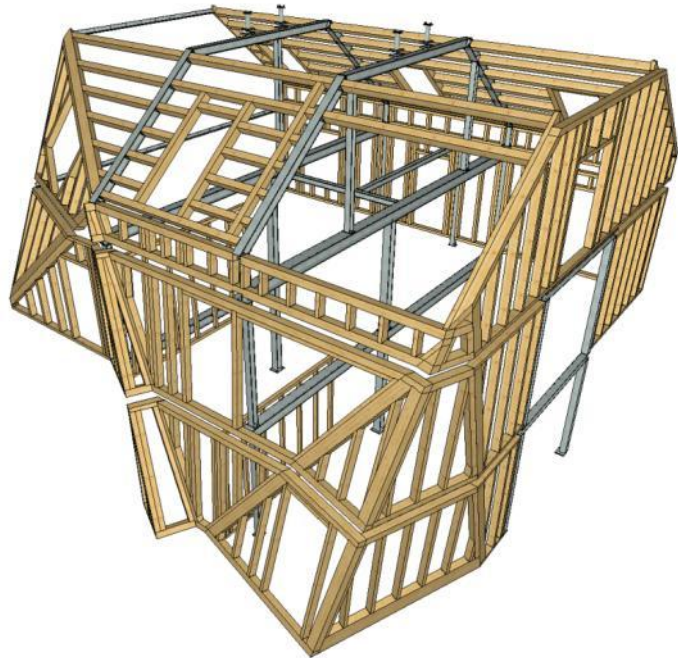
---

Ebenfalls ein nicht ganz alltägliches Wohnhaus wurde im Winter 2016, in zentraler Stuttgarter Lage aufgerichtet.

Bei diesem Gebäude sind sämtliche Wände geneigt und verlaufen schräg im Grund. Eine besondere Herausforderung war hier die Flächenausmittlung, zur Erzielung der korrekten Flächenverschneidungen.

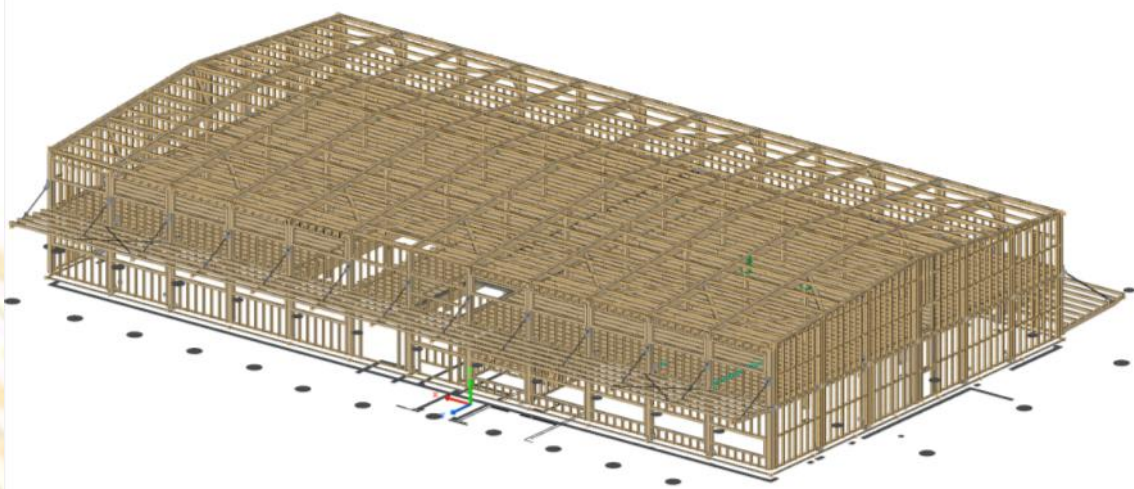
Den Konstruktions- und Fertigungsauftrag haben wir von einem unserer großen Kunden, einem Holzbau-betrieb aus der Region, erhalten.

Nach dem erfolgten Stababbund auf unseren Anlagen, wurden die Hölzer vom Holzbauer selbst elementiert.



Referenz: Lagerhalle als Holzbau für Logistikfirma in der Schweiz

---



Winter 2016: Einer unserer schweizer Stammkunden hat uns den Auftrag für den Abbund und die Lieferung der Brettschicht-, DUO- und Konstruktionsvollhölzer, zum Neubau einer ca.57m x 30m großen Lagerhalle erteilt.

Die dreistöckige Halle besteht aus einem Stahlbetongeschoß sowie zwei in Holzrahmenbauweise gefertigten Stockwerken. Die Zwischendecke ist eine Brettschichtholz-Balkendecke, bestehend aus Hauptträgern mit einem Gerbergelenk im mittleren von drei Feldern und Einfeld- Nebenträgern. Der Dachstuhl besteht aus parallel verleimten BSH-Sparren und Konstruktionsvollholz MH-Fix® Koppelpfetten. Die Anordnung der BSH Stützen für die Balkendecke wird zur Lastabtragung der Sparren beibehalten.

In Summe werden etwa 480m<sup>3</sup> Brettschicht-, DUO- und Konstruktionsvollhölzer von der Graf & Kübler GmbH & Co. KG geliefert.



**Referenz:                    Gemeinschaftsunterkunft Gerlingen und Rutesheim**



Wir können nicht nur „Klasse“ wir können auch „Masse“ – und zwar schnell.

Im Frühjahr 2015 (Gerlingen) und im Frühjahr 2016 (Rutesheim) haben wir im Auftrag eines Stammkunden mit Sitz auf der schwäbischen Alb, je eine Gemeinschaftsunterkunft für Asylbewerber konstruiert, gefertigt und elementiert.

Es wurden von der Kübler GmbH in Summe ca. 180m<sup>3</sup> Konstruktionsvollholz MH-Fix® produziert, von der Graf & Kübler GmbH & Co. KG wurden diese 10.100lfm Holz abgebunden und zu 3.100m<sup>2</sup> Wand- und Deckenelementen montiert.

Beim letzten der beiden Aufträge vergingen vom Beginn der 3D-Konstruktion bis zur Anlieferung auf der Baustelle nur 3 Wochen!



**Haben wir Interesse geweckt?**

**Gerne besuchen wir Sie auch persönlich oder unterbreiten Ihnen zu einem konkreten Projekt ein unverbindliches Angebot.** Hierzu würde ich Sie bitten, uns die entsprechenden Projektunterlagen per E-Mail zu zustellen (E-Mailadresse: [info@graf-kuebler.de](mailto:info@graf-kuebler.de)).

Über eine Zusammenarbeit würden wir uns sehr freuen,

Mit freundlichen Grüßen

Abbundzentrum Graf & Kübler GmbH & Co. KG und

Holzwerk Kübler GmbH,

  
Georg Kübler

  
Dipl.-Ing. (FH) Jörg Kübler